

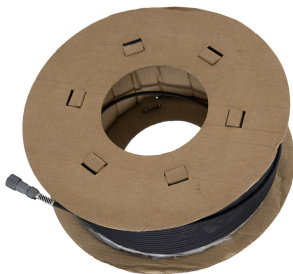
**Устройство охраны периметра «Багульник-М»**

**АВРТ.425689.001 ТУ**

**Линейная часть (чувствительный кабель) «Багульник-М» с КМЧ**  
**изделия «Датчик регистрации преодоления заграждений «Багульник-М»**  
**с индексом 4ДВИ(ТПП)**

**ЭТИКЕТКА**

**АВРТ.425544.026-03 ЭТ**



Декларация о соответствии ЕАЭС № RU Д-RU.ПХ01.В.07625/20



Общество с ограниченной ответственностью «АГ Инжиниринг»  
Телефон: (495) 229-1411, (499) 748-7902. Факс: (499) 748-7715  
Линия технической поддержки: (800) 333-0203, [www.bagulnik.ru](http://www.bagulnik.ru)

**Москва**

## 1. Основные технические данные

1.1. Изделие «Линейная часть (чувствительный кабель) «Багульник-М» с КМЧ» АВРТ.425544.026-03 входит в состав изделия «Датчик регистрации преодоления заграждений «Багульник-М» АВРТ.426444.006, которое, в свою очередь, входит в состав комплекса «Устройство охраны периметров «Багульник-М» АВРТ.425689.001 ТУ.

1.2. Линейная часть предназначена для непосредственного монтажа на охраняемое ограждение (козырек) с целью преобразования вибрации ограждения в электрические сигналы. Принцип преобразования – трибоэлектрический эффект в специализированном кабеле марки КТВ (ТВС).

1.3. Линейная часть выпускается в варианте исполнения:

1) Вариант исполнения (ДВИ) десятичный номер АВРТ.425544.026-03 для комплектации изделия «Датчик регистрации преодоления заграждений «Багульник-М» с индексом 2ДВИ(ТПП), 4ДВИ(ТПП).

1.4. Изделие рассчитано на непрерывную круглосуточную работу при следующих условиях:

- температуре окружающей среды от  $-60^{\circ}\text{C}$  до  $+50^{\circ}\text{C}$ ;
- относительной влажности воздуха до 100% ;
- эксплуатации в условиях IV типа атмосферы (промышленно-приморская по ГОСТ 15150-69).

1.5. Внешний диаметр чувствительного кабеля  $6,2 \pm 0,2$  мм.

1.6. Общий вес изделия в упаковке: длиной 210 м – не более 10 кг; 250 м – не более 12,5 кг.

1.7. Срок службы изделия не менее 10 лет. В условиях эксплуатации в регионах с жарким климатом и высокой солнечной активностью, а также в условиях очень низких температур (ниже  $-50^{\circ}\text{C}$ ) допускается уменьшение срока службы, но, в любом случае, он составляет не менее 5 лет.

## 2. Состав изделия

2.1. «Линейная часть (чувствительный кабель) «Багульник-М» с КМЧ» представляет собой трибоэлектрический кабель марки КТВ (ТВС) соответствующей длины на катушке. На одном конце кабеля разделан герметичный оконцеватель с контрольным резистором 510 кОм внутри. Второй конец кабеля не разделан и должен быть подготовлен перед подключением его к блоку обработки сигналов.

2.2. КМЧ (комплект монтажных частей) состоит из материалов для монтажа кабеля: стяжка пластиковая (нейлон) чёрная в достаточном количестве для закрепления кабеля на ограждении.

## 3. Рекомендации по монтажу и ремонту

3.1. Перед монтажом линейной части на ограждение рекомендуется проверить её исправность, подключив кабель к блоку обработки сигналов с дальнейшим включением и проверкой в режиме контроля исправности кабеля линейной части. Если линейная часть исправна – её можно монтировать.

Чувствительный кабель при монтаже аккуратно разматывают с катушки. Не допускается снятие витков через борта катушки во избежание перекручивания кабеля и потери работоспособности.

3.2. При монтаже используйте пластиковые нейлоновые стяжки для крепления кабеля чувствительного к ограждению с шагом 30 – 35 см. После закрепления кабель не должен провисать и иметь свободы перемещения в том числе в месте подключения к блоку обработки сигналов.

3.3. Согласно техническим условиям «Кабель трибоэлектрический вибрационный»:

«1) Допускается производить монтажные изгибы (фиксированный монтаж) при температуре не ниже  $-20^{\circ}\text{C}$  на диаметр не менее 20-ти диаметров кабеля;

2) Кабели допускается эксплуатировать в воде и земле при принятии мер по исключению механических повреждений кабелей.».

3.4. Линейная часть может быть укорочена без потери качественных характеристик. При необходимости укоротить кабель не перекусывайте кабель кусачками сразу, так как внутри кабеля находится проводник в виде пружинки, и она может переместиться от места перекусывания внутрь кабеля. Надрежьте кабель ножом поперёк до середины, затем переломите кабель и вытащите пружинку на небольшое расстояние, зафиксируйте её и только затем перекусывайте другую половину кабеля.

3.5. При обрыве линейная часть может быть восстановлена без потери качественных характеристик. Возможно, потребуется установка кабельной вставки. Перед началом работ по ремонту кабеля убедитесь, что вода не попала внутрь оборванного кабеля (отсутствует окисление проводников).

3.6. Электрическая схема кабеля чувствительного элемента приведена на Рисунке 1.



Рисунок 1. Электрическая схема чувствительного кабеля (ЧЭ).

#### **4. Маркировка**

4.1. Маркировка чувствительного кабеля содержит десятичный номер (обозначение) и заводской номер. Маркировка нанесена на наклейке, которая размещена вблизи начала кабеля.

**Допускается поставка кабеля без маркировки и указания заводского номера.**

4.2. Маркировка потребительской тары содержит товарный знак предприятия-изготовителя, название изделия, указание фактической длины чувствительного кабеля, сведения о варианте исполнения, номер заказа, массу брутто, телефон линии технической поддержки. На транспортную тару нанесены манипуляционные знаки: «Хрупкое. Осторожно», «Бережь от влаги», «Верх».

#### **5. Упаковка**

5.1. Все компоненты линейной части уложены в картонный ящик с габаритными рамерами 430x430x180 мм. В ящике приняты меры по исключению перемещения составляющих изделия.

5.2. При извлечении картонной катушки с кабелем из коробки соблюдайте осторожность. Не извлекайте картонную катушку за верхнюю шею, во избежание её повреждения.

5.3. В каждый ящик вкладывается этикетка, в которой указываются все необходимые сведения и данные, включая упаковочную ведомость (содержимое ящика), фамилию упаковщика и дату упаковки.

#### **6. Хранение и транспортирование**

6.1. Хранение линейной части должно осуществляться на складе в заводской упаковке в нормальных условиях (ГОСТ 15150-69 условия хранения 1, отопляемые, вентилируемые помещения). В воздухе не должно быть агрессивных испарений и вредных примесей, вызывающих коррозию.

6.2. Транспортирование линейной части в заводской упаковке должно производиться в зависимости от вида транспорта и транспортного пути по условиям, соответствующим условиям хранения 5 по ГОСТ 15150-69 со следующими дополнениями:

- авиатранспортом – в отопляемых герметизированных отсеках;
- автотранспортом по грунтовым дорогам на расстояние до 1000 км со скоростью до 40 км/ч.

6.3. Способ погрузки и закрепление ящиков при транспортировании должны исключать возможность их перемещения, удары и прямое воздействие осадков при любом способе транспортирования.

#### **7. Гарантийные обязательства**

7.1. Предприятие-изготовитель гарантирует соответствие изделия «Датчик регистрации преодоления заграждений «Багульник-М», в том числе входящего в его состав изделия «Линейная часть (чувствительный кабель) «Багульник-М» с КМЧ», требованиям документации АВРТ.426444.006 и технических условий АВРТ.425689.001ТУ при соблюдении потребителем условий хранения, транспортирования, установки и эксплуатации.

7.2. Гарантийный срок эксплуатации изделия составляет **36 месяцев** со дня продажи или приёмки изделия представителем заказчика на складе производителя.

7.3. Изделие, у которого в течение гарантийного срока при соблюдении правил установки и эксплуатации будет обнаружен отказ в работе или любое несоответствие заявленным характеристикам предприятие-изготовитель заменяет или ремонтирует безвозмездно. Данное правило распространяется на все составные части изделия.

7.4. Гарантийный ремонт производит предприятие-изготовитель при наличии паспорта неисправного изделия или этикетки на составную часть изделия и рекламационного акта с указанием характера неисправности или обнаруженных отклонений от заявленных изготовителем характеристик.

7.5. Гарантийный срок эксплуатации продлевается на время нахождения изделия в гарантийном ремонте.

7.6. Действие гарантийных обязательств прекращается:

- по истечении гарантийного срока эксплуатации изделия;
- при нарушении правил монтажа;
- при наличии следов небрежной или неправильной эксплуатации (механические повреждения).

#### **8. Сведения об утилизации**

8.1. Изделие не содержит в своём составе драгоценные и редкоземельные материалы.

8.2. Изделие не содержит в своём составе токсичных материалов, представляющих опасность для жизни, здоровья людей и окружающей среды. После окончания срока службы подлежит списанию и утилизации в установленном порядке без принятия специальных мер защиты окружающей среды.

## 9. Свидетельство о приёмке

Изделие «Линейная часть (чувствительный кабель) «Багульник-М» с КМЧ» № \_\_\_\_\_  
(заводской номер)

вариант исполнения: (ДВИ) АВРТ.425544.026-03 изготовлено в соответствии с действующей технической документацией и признано годным к эксплуатации.

Фактическая длина чувствительного кабеля \_\_\_\_\_ 210 м; \_\_\_\_\_ 250 м; \_\_\_\_\_ м  
(нужное отметить или вписать фактическую длину)

Дата приёмки и упаковки \_\_\_\_\_

Штамп ОТК изготовителя

## 10. Свидетельство об упаковке

10.1. Изделие «Линейная часть (чувствительный кабель) «Багульник-М» с КМЧ» упаковано в ООО «АГ Инжиниринг» согласно требованиям действующей конструкторской документации.

### Содержимое упаковки (упаковочная ведомость)

Наименование	Обозначение	Количество	Примечание
1. Линейная часть (чувствительный кабель) «Багульник-М» 2ДВИ(ТП) с КМЧ в составе:	АВРТ.425544.026-03		
1.1. Чувствительный кабель (ЧЭ) на катушке	АВРТ.425544.126-03	1 шт.	
1.2. Комплект монтажных частей в составе:	АВРТ.425911.280		
1.2.1. Стяжка пластиковая	АВРТ.425911.281	800 шт.*	4 x 150 мм
1.3. Этикетка	АВРТ.426444.005ЭТ	1 экз.	

\* - количество указано для длины чувствительного кабеля 250м. Для других длин количество может быть изменено.

Упаковщик \_\_\_\_\_  
(Ф.И.О. или штамп)

## 11. Сведения о рекламациях

11.1. Рекламации предъявляются предприятию-изготовителю в течение гарантийного срока в установленном порядке при соблюдении правил установки и эксплуатации.

11.2. При отказе в работе или обнаружении несоответствия заявленным характеристикам изделия или его составных частей составляется рекламационный акт о необходимости ремонта и отправки неисправного изделия или его частей на предприятие-изготовитель.

11.3. Перед принятием решения о демонтаже неисправного (по мнению потребителя) изделия и отправкой его производителю рекомендуется получить консультацию производителя по телефону, электронной почте или по линии технической поддержки.

## 12. Адрес предприятия-изготовителя

Адрес предприятия-изготовителя для предъявления рекламаций и претензий:

ООО «АГ Инжиниринг», 111398, г. Москва, ул. Лазо, д. 8, стр. 2.

Телефон: (495) 229-1411, (499) 748-7902. Факс: (499) 748-7715

Бесплатная линия информационно-технической поддержки по изделиям «Багульник»:  
(800) 333-0203 (звонок по России бесплатный, в т.ч. с мобильных телефонов).

E-mail: [info@bagulnik.ru](mailto:info@bagulnik.ru)

[zakaz-ag@yandex.ru](mailto:zakaz-ag@yandex.ru)

Internet: [www.bagulnik.ru](http://www.bagulnik.ru)